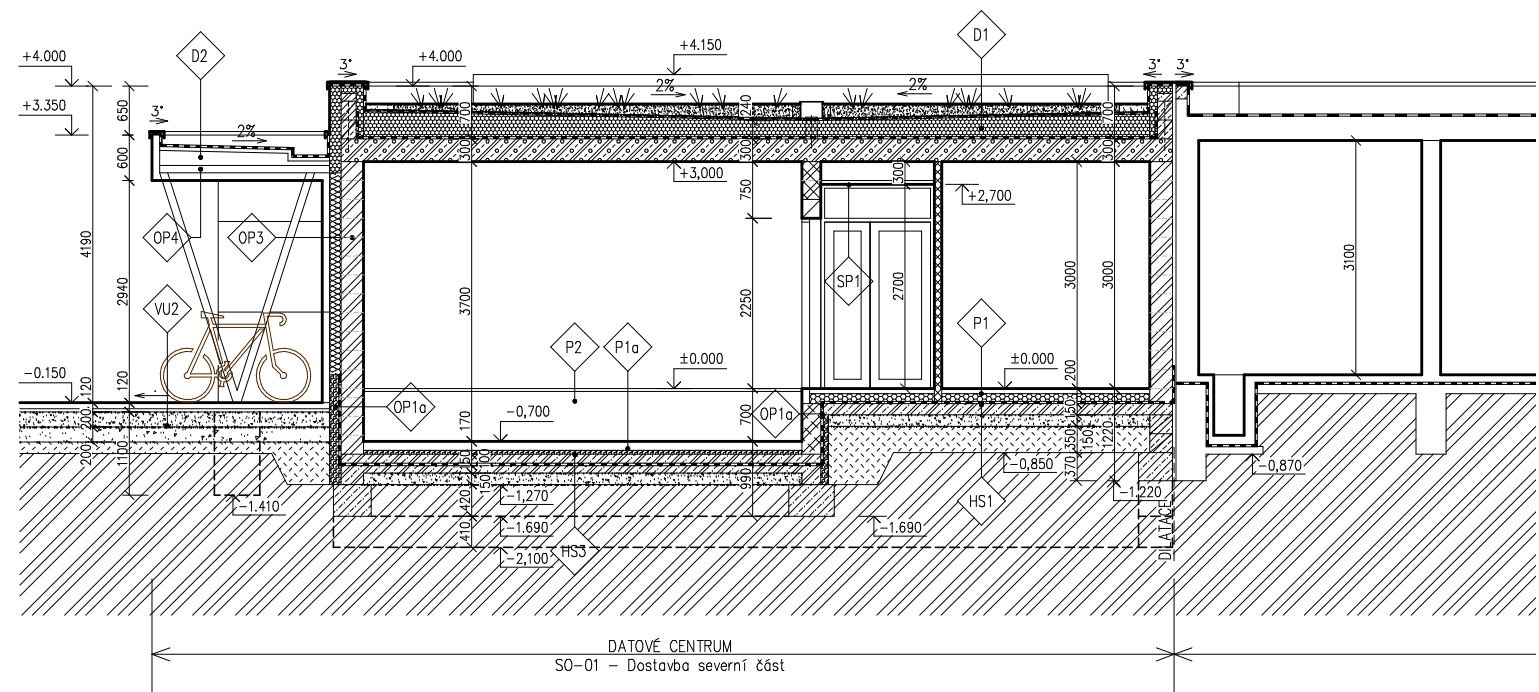
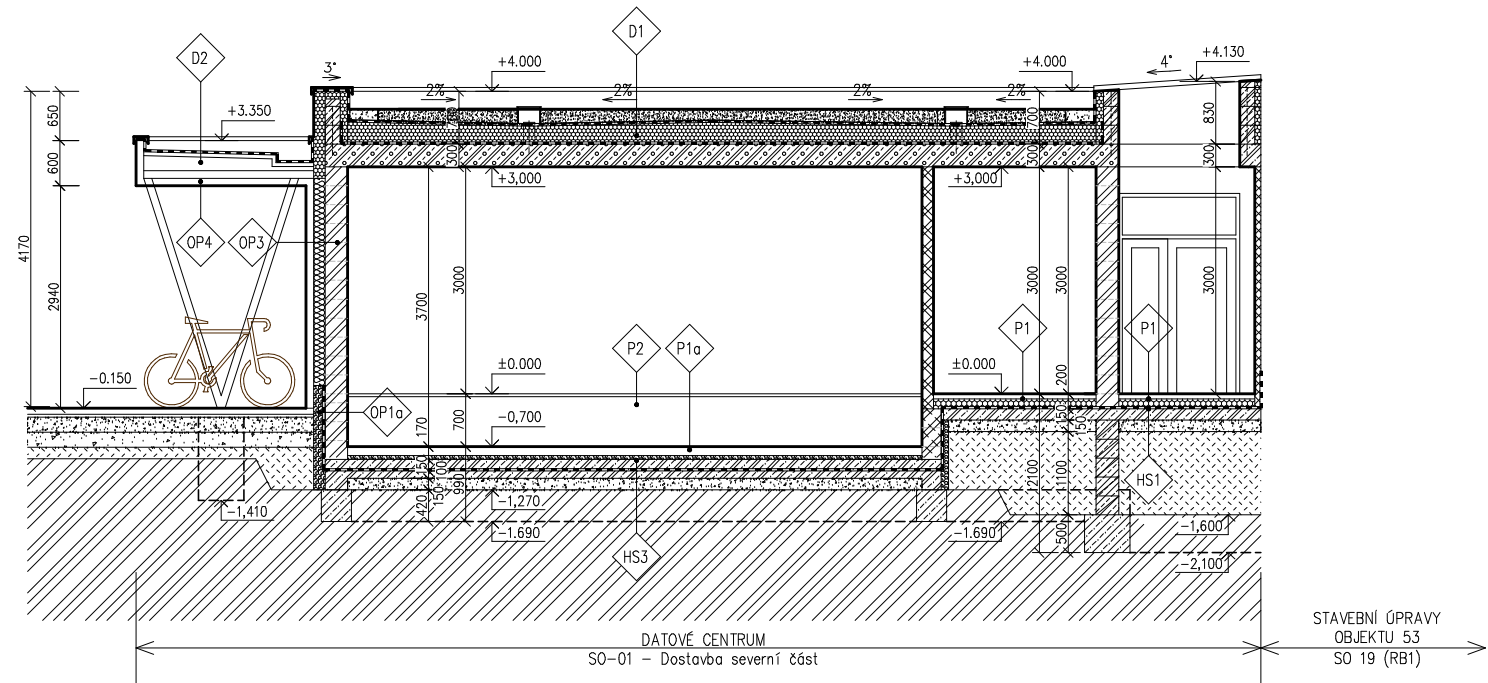


ŘEZ A-A




ŘEZ B-B



LEGENDA MATERIÁLŮ:

- STÁVAJÍCÍ KONSTRUKCE
- STÁVAJÍCÍ ROSTLÝ TERÉN
- HUTNĚNÝ NÁSYP
- HUTNĚNÝ ŠTĚRKOPÍSKOVÝ PODSYP
- ŽELEZOBETON  
- VIZ ČÁST: D.1.2 KONSTRUKČNÍ ŘEŠENÍ
- PROSTÝ BETON
- LEHČENÝ BETON  
- EKOSTYRÉNBETON
- STOPNÍ KONSTRUKCE  
- SKLÁDANÁ, NOSNÍKY+VLOŽKY, VIZ ČÁST D.1.2
- ZTRACENÉ BEDNĚNÍ  
- BETONOVÉ TVAROVKY tl. 300, 250, 200 mm
- DOZDÍVKY, PŘÍZDÍVKY  
- CIHLA PP
- NOSNÉ ZDIVO Z KERAMICKÝCH TVAROVEK P15 NA MALTU M10 tl. 300 mm
- NOSNÉ ZDIVO Z KERAMICKÝCH TVAROVEK P15 NA MALTU M10, tl. 240 mm
- NOSNÉ ZDIVO Z KERAMICKÝCH AKUSTICKÝCH TVAROVEK P15 NA MALTU M10, tl. 250 mm
- NOSNÉ ZDIVO Z KERAMICKÝCH TVAROVEK P10 NA MALTU M10, tl. 140 mm
- PŘÍČKY Z KERAMICKÝCH TVAROVEK P15 NA MALTU M10 tl. 80 a 115 mm
- TEPELNÁ IZOLACE  
- POLYSTYRÉN EPS
- TEPELNÁ IZOLACE  
- POLYSTYRÉN XPS
- HYDROIZOLACE  
- ASFALTOVÝ PÁS

±0,000 = 210,17 m.n.m.

Stupeň PD:	Dokumentace pro stavební řízení - změna stavby		 <b>ASET studio</b> architektonická a projektční kancelář	ASET studio s.r.o., Tovární 41, 779 00 Olomouc <a href="http://www.asetstudio.cz">www.asetstudio.cz</a>	
Hlavní architekt:	Ing. arch. Stanislav Srnec				
Vedoucí projektant:	Ing. Jan Turek				
Vypracoval:	Ing.arch. Jiří Burian				
Místo:	parc. č. 1705/1, 1705/41, 1706/4, k.ú. Holice u Olomouce				
Investor:	Univerzita Palackého v Olomouci, Křížkovského 551/8, 771 47 Olomouc		Zak.č.:		1723
Akce:	<b>DOBUDOVÁNÍ A MODERNIZACE INFRASTRUKTURY PRO PRAKTICKOU VÝUKU NA PŘF UPOL</b>		Datum:		12/2017
			Měřítko:		1:100
Objekt:	SO 01 - ENERGOCENTRUM - DOSTAVBA SEVERNÍ ČÁST		Část:		D.1.1
Část:	Architektonicko-stavební řešení				Paré:
Výkres:	<b>Řez A-A a D-D</b>		Vykr.č.:		05